

ヤフージャパン サイトマップ登録

著者：馬場 博
作成 2009年5月6日

【著作権について】

このレポートは著作権法で保護されている著作物です。

このレポートの著作権は馬場 博に属します。

著作権者の許可なく、このレポートの全部又は一部をいかなる手段においても複製、転載、流用、転売等することを禁じます。

このレポートに書かれた情報は、作成時点での著者の見解等です。
著者は事前許可を得ずに誤りの訂正、情報の最新化、見解の変更等を行う権利を有します。

【その他】

このレポートの作成には万全を期しておりますが、万一誤り、不正確な情報等がありましても、著者・パートナー等の業務提携者は、一切の責任を負わないことをご了承願います。

このレポートを利用することにより生じたいかなる結果につきましても、著者・パートナー等の業務提携者は、一切の責任を負わないことをご了承願います。

【推奨環境】

このレポートに記載されている URL はクリックできます。
できない場合は最新の AdobeReader を下記のページよりダウンロードしてください。(無料)

<http://www.adobe.co.jp/products/acrobat/readstep2.html>

もくじ

0. はじめに	5
1. サイトマップ作成用ソフトのダウンロードとインストール	5
2. サイトマップの作成	9
3. 「robots.txt」の作成	11
4. サイトマップ登録	12
5. 最後に.....	16
6. 1万アクセスが集まるサイトの作り方セミナー 随時受付中	16

まずは、私の自己紹介から。

名前は「まーちゃん」こと「馬場 博」と申します。人相は写真の通りです。

出身地 は岐阜県ですが。現在は横浜に在住しています。
趣味はカラオケ、パソコン、写真、お酒を飲むこと
実績はパソコン歴がかれこれ30年以上ありますが、ネットビジネスは数年ぐ
らいです。

経歴は

大学を卒業後、某エンジニアリング会社で電気エンジニアとして26年、日
本国内および海外のあちこちで活躍

その後、アメリカの大学で日本語教師1年

帰国後、留学関係の会社でパソコンとにらめっこしながら、余暇を使ってネ
ットビジネスをしています。



0. はじめに

横浜在住の馬場博と申します。

ホームページを作成し、そのホームページへの訪問客を増やす方法はいろいろありますが、効果的な方法の一つに「サイトマップ」の検索エンジンへの登録があります。

サイトマップ登録をすると通常 1～2・3 ヶ月かかるインデックスが、2・3 日で完了し、検索エンジンからの評価も高くなるようです。

よく知られているのはグーグルへの登録ですが、ヤフージャパン への登録方法が意外と知られていないので、本資料を作成しました。

1. サイトマップ作成用ソフトのダウンロードとインストール

グーグル用サイトマップ「**sitemap.xml**」を作成済みの場合はそれが使えます。未作成の場合は以下の通りにしてください。

「**Website Explorer**」という無料のソフトを利用します。下記からダウンロードできます。

<http://www.umechando.com/webex/index.html>

ヤフージャパン サイトマップ登録

「ダウンロード」をクリックします。

はインターネット上にある一般ウェブ
。(ダウンロード・詳細ページへ)

「自動セットアップ版」を選択してクリックします。

自動セットアップ版

WEBEX999_Setup.exe (2.95MB)

「保存」をクリックします。

ファイルのダウンロード - セキュリティの警告

このファイルを実行または保存しますか?



名前: WEBEX999_Setup.exe
種類: アプリケーション, 2.95 MB
発信元: www.umechando.com

実行(R)

保存(S)

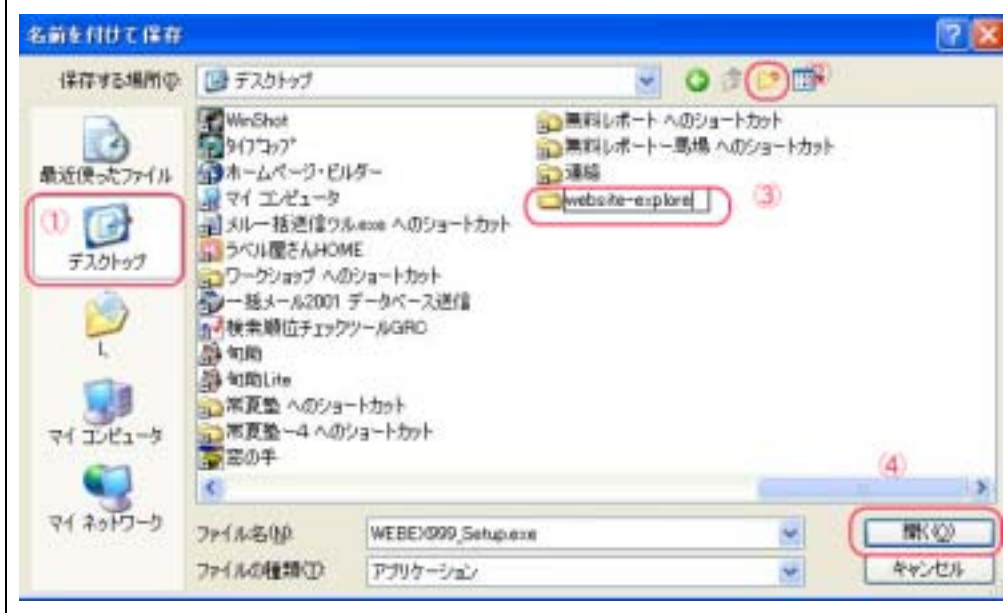
キャンセル



インターネットのファイルは役に立ちますが、このファイルの種類はコンピュータに問題
を起こす可能性があります。発信元が信頼できない場合は、このソフトウェアを実
行したり保存したりしないでください。危険性の説明

ヤフージャパン サイトマップ登録

～ の順に操作し、デスクトップに新しく「website-explore」というフォルダーを作成し、その中に保存します。



「保存」をクリックします。

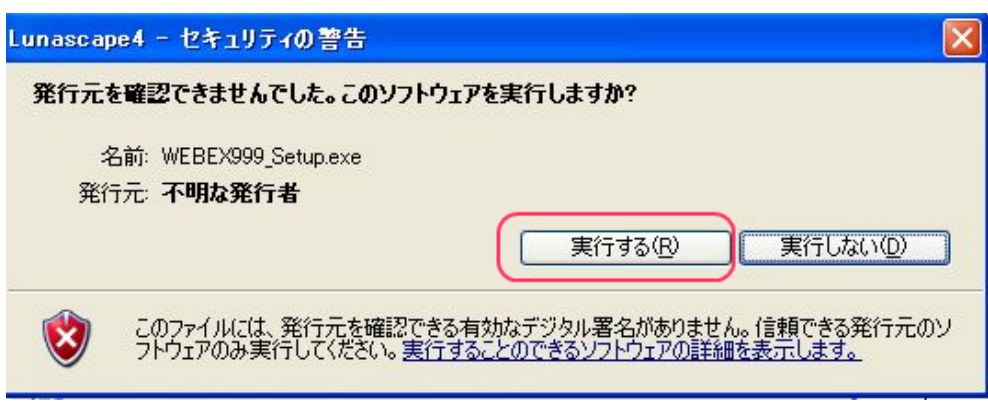


ヤフージャパン サイトマップ登録

「実行」をクリックします。

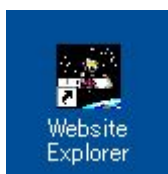


「実行する」をクリックします。



2. サイトマップの作成

インストールした、「**Website Explorer**」を起動します。



アドレスバーにサイトマップを作りたいサイトのスタートアドレスを入力し、「開始」をクリックします。サイトのサイズが大きい場合はしばらく時間がかかります。



サイトの読み込みが終了したら「ツール」を開き「サイトマップ XML の作成」をクリックします。



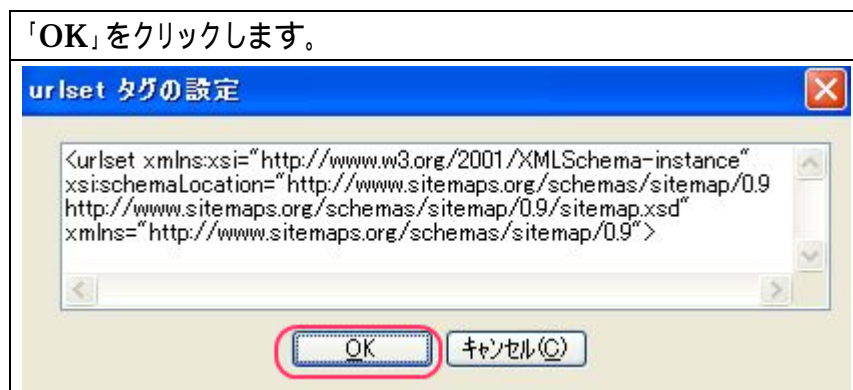
ヤフージャパン サイトマップ登録



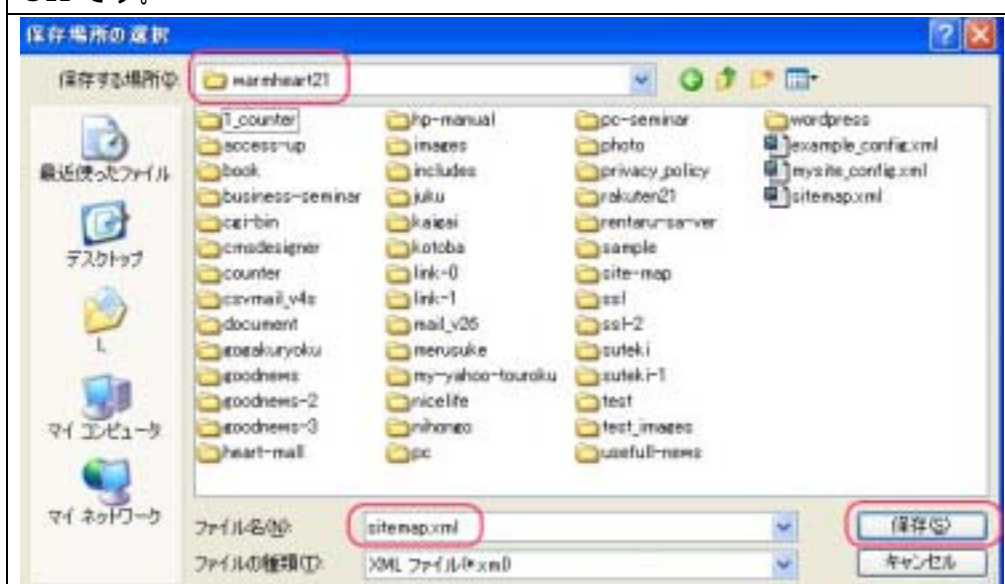
サイトマップの詳細設定画面が出ますが、取り合えずデフォルトでも結構です。重要なサイトがあれば、そのページのところにマークをし「頻度」「優先度」を変更します。

また、URL が「index.html」付きの場合と、そうでない場合があると、両方の URL がでてきますので、どちらかにします。

変更が終わったら「サイトマップ XML 作成」をクリックします。



保存先はサイトマップを作成するホームページが保存されている場所の、ルートディレクトリーとします。ファイルの名前は既定「sitemap.xml」で OK です。



3. 「robots.txt」の作成

サイトマップをヤフーの検索ロボットに知らせるためのファイル「robots.txt」を作ります。ファイルの中は下記の様に記載します。「**あなたのサイトの URL**」は作成したいサイトの URL に変更します。


Sitemap:http://www.**あなたのサイトの URL**/sitemap.xml


このファイルをサイトマップを作成するホームページが保存されている場所の、ルートディレクトリーに保存してアップロードします。

4. サイトマップ登録

下記 URL をクリックして「サイトエクスプローラー」の画面にいきます。

<http://siteexplorer.search.yahoo.co.jp/>

<p>「YAHOO JAPAN ID でログイン」をクリックします。</p> <p>「YAHOO JAPAN ID」が無い方は「Yahoo! JAPAN IDを取得」をクリックします。</p>	
--	---

<p>「ID」「パスワード」を入力し「ログイン」をクリックします。</p>	
---------------------------------------	--

ヤフージャパン サイトマップ登録

「URL」を入力し「管理サイトに追加」をクリックします。

管理サイトに追加 管理サイトに追加

「管理サイトに追加」をクリックします。

このURLを管理サイトに追加します。
 管理サイトに追加 キャンセル

「未認証」をクリックします。

	認証状況
	未認証

「認証用ファイルダウンロード」をクリックします。

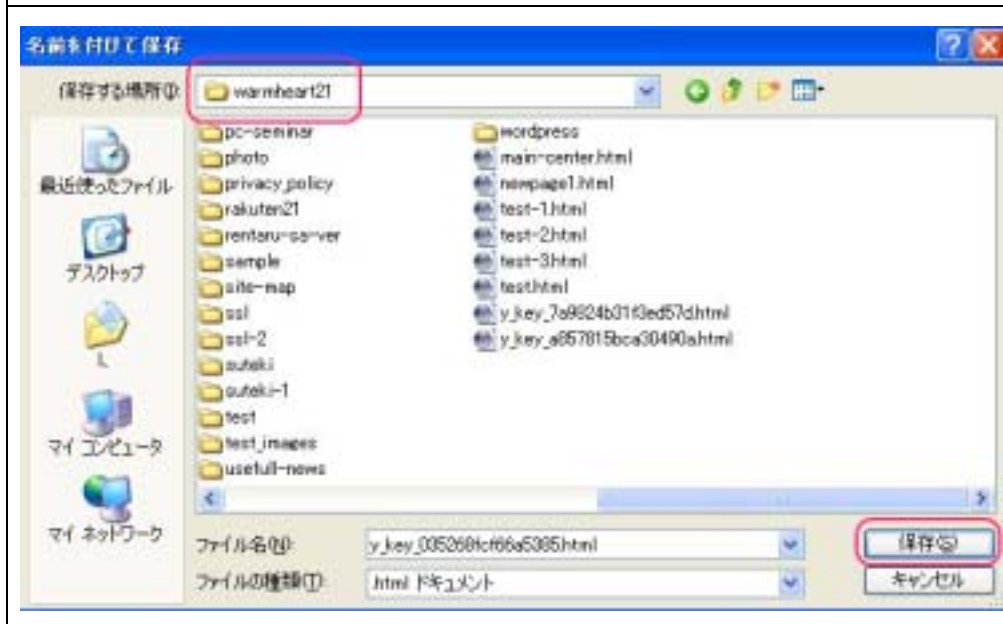
認証用ファイルダウンロード

「保存」をクリックします。

保存(S)

ヤフージャパン サイトマップ登録

保存先はサイトマップを作成するホームページが保存されている場所の、ルートディレクトリーとします。



「保存」が終わってファイルをインターネット上のサイトにアップロードした後、「認証開始」をクリックします。

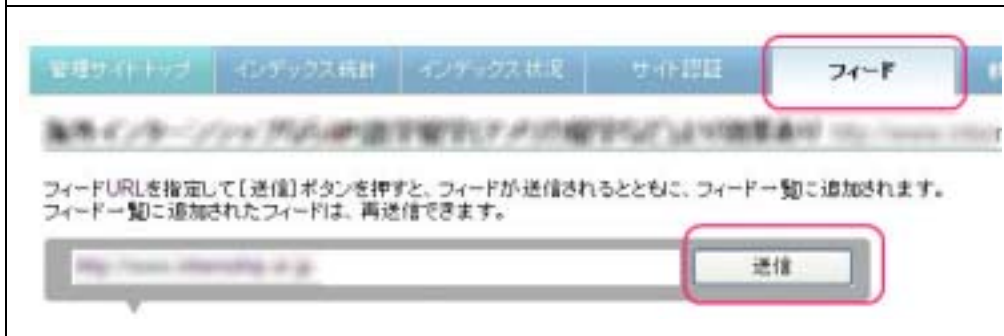
認証開始

下記の表示が出れば OK です。

このサイトは認証待ちです。認証は開始から通常24時間以内に完了します。

ヤフージャパン サイトマップ登録

サイトを作成して長く経過している場合、すぐに認証されるので「フィード」に切り替えて「送信」をクリックします。



以上でサイトマップ登録作業は終了ですが個々の管理画面を切り替えるとインデックス状況が管理できます。

今回は「ヤフージャパン」用でしたが「ヤフーUSA」なども登録しておくにより効果があるようです。下記を参照ください。

<http://mailzou.com/get.php?R=4443&M=16108>

また、「グーグル」に登録したい方は下記を参照ください。

<http://mailzou.com/get.php?R=551&M=16108>

5. 最後に

ここまで読んでいただきありがとうございます。大切なのは、インターネットは巨大な市場です。でも待っていても誰もどこからも来ることはありません。その手段、きっかけをいかにたくさん持てるかが鍵になってきます。

私の実績に基づき記載しましたが、ここに書いたことが最良と思っているわけではありません。この「ヤフージャパン サイトマップ登録」があなたのお役に立てればと思っています。

6. 1万アクセスが集まるサイトの作り方セミナー 随時受付中

今、多くの方が一番悩んでおられるアクセスアップのことについてセミナーを開催しています。

稼げるサイトへのアクセスは1ヶ月1万以上必要です。
1ヶ月1万だと1日約300アクセスです。

通常商品が売れるのは100～1000アクセスに1回といいます。
つまり1日100～1000のアクセスがないと商品が売れません。

したがって、1ヶ月のアクセスは1万以上できれば3万以上のアクセスが欲しいのです。

今回は1ヶ月1万以上のアクセスを集めるサイトをどのように作るかを詳しく説明するセミナーです。

ヤフージャパン サイトマップ登録

少人数制のため分かりやすいかと思います。

実は私の自宅で開催しています。場所は横浜の鶴見にあります。
時間は随時です。

自宅で行う理由は、随時行えるのと、ネットビジネスはできる限り
多くの人とのつながりを持つことが大切だと考えたからです。

火・木・土・日 13:00～17:00の内の3時間で受け付けています。

ご希望の方は、ご希望の日時を複数ご指定ください。
こちらから確定日時をお知らせいたします。

数名くらいならいっしょにできます。

詳細は下記を参照ください。

<http://www.warmheart21.com/business-seminar/>

最近私が作成した無料レポートです。
きっと、お役に立ちます。

SEO 対策のバイブル的マニュアル

<http://www.gekizou.biz/38787/3536/>

負けない SEO 対策応用編

<http://www.gekizou.biz/39106/3536/>

ネットビジネスのバイブル的マニュアル

<http://www.gekizou.biz/39233/3536/>

グーグルアドセンスのバイブル的マニュアル

http://www.free-book.jp/report.php?rp_cd=47257&rf_mb_cd=11681

5万のつもりが100万に

<http://www.gekizou.biz/39446/3536/>

もう情報商材は買わないでください。

<http://www.gekizou.biz/40015/3536/>

オールドドメインの取得の仕方

<http://www.gekizou.biz/40065/3536/>

音声ファイルの作り方

<http://www.gekizou.biz/40116/3536/>

あて先無し、不達メール抽出法

<http://www.gekizou.biz/40387/3536/>

「アドセンス」を一瞬で「楽天」に変更する方法

<http://www.gekizou.biz/40430/3536/>

発行者情報

発行者氏名 馬場 博
発行者住所 神奈川県横浜市鶴見区東寺尾5 - 6 - 19
連絡先 goodnews@warmheart21.com
無料セミナー申し込み <http://tinyurl.com/ckvmq3>
セミナー途中解除 <http://tinyurl.com/b447g8>
メルマガ購読解除 <http://tinyurl.com/afk94o>
過去のメルマガ <http://goodnews-merumaga.seesaa.net/>
無料プレゼント
<http://goodnews.warmheart21.com/omake/free-present.shtml>

メルマガの登録・解除その他の情報がご覧いただけます。

<http://www.warmheart21.com/goodnews/merumaga/>

馬場博

goodnews@warmheart21.com
